

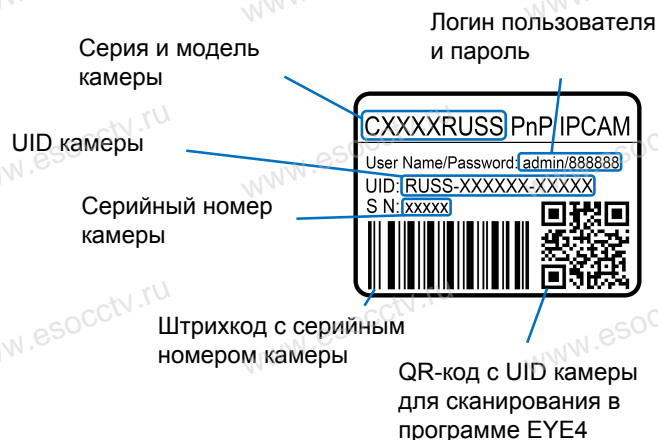
## Спецификация

Модель	EVC-CB73
Операционная система	Linux-подобная
Матрица	1/2.9" 1080p
Мин. освещенность	0.1-0.5Лк цвет., 0Лк ч/б
Угол обзора	140° (диагональ)
ИК	3м, 940нм
Формат сжатия	H.264+ Main Profile / MJPEG / JPEG
Разрешение	1080p@30 к/с (360p@25 к/с - вторичный поток)
Поток видео	128-4096 Кб/с
Аудио	Микрофон 38дБ, динамик 8 Ом, 0.5 Вт (без интеркома, только мониторинг)
Аудио сжатие	ADPCM / 32Кб/с
Аудио формат	8КГц / 16 бит
Тревога	PIR-детектор, чел. фигура, детекция движения
Сеть (проводной RJ45)	-
Сетевые протоколы	TCP/IP, HTTP, TCP, UDP, DHCP, DNS, NTP, P2P
WiFi	IEEE802.11b/g/n, режим AP, 2.4-2.4835ГГц, шифрование 64/128-бит WEP/WPA-PSK/WPA2-PSK
Карта памяти	Micro SD до 256Гб, класс 10
Питание	5В (микро-usb), 1.3Вт (с ИК)
Рабочие условия	-10°C --- +60°C, влажн. 90%
Размеры, вес	36.5x36.5x40 мм

### Внимание:

1. Поддерживает до 4-х подключений одновременно.
2. Сброс до заводских настроек занимает 15 секунд.
3. Не пытайтесь разбирать камеру. Если камера неисправна, пожалуйста, обращайтесь к региональному торговому представителю или в технический сервис нашей компании.

## ОБЩИЕ СВЕДЕНИЯ



## УСТАНОВКА ПРИЛОЖЕНИЯ EYE4



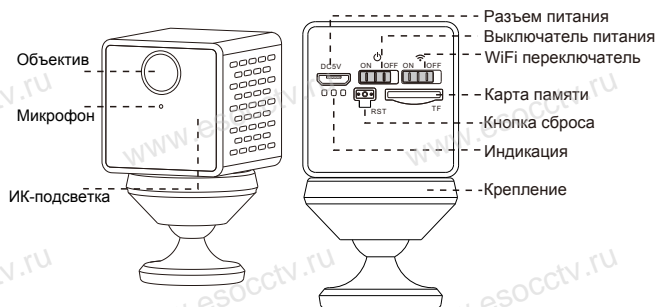
1. Подключите мобильный телефон к сети Wi-Fi.
2. Установите в телефон приложение EYE4, выполнив поиск по слову «EYE4» в AppStore или Google Play, либо запустив на телефоне приложение для сканирования QR-кодов и считайте QR-код.
3. Запустите приложение и зарегистрируйте новую учётную запись пользователя, следуя инструкциям приложения.
4. В качестве логина используется свободная комбинация букв, цифр и знаков подчёркивания от 6 до 50 символов, а в качестве пароля используется свободная комбинация букв и цифр от 8 до 31 символа, буквы пароля чувствительных к регистру.



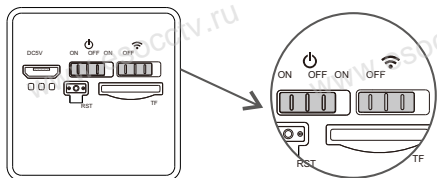
Благодарим Вас за использование нашего продукта. Перед включением камеры, пожалуйста, внимательно прочитайте данное руководство.

Мы используем новейшие технологии в изготовлении светочувствительной матрицы и процессора обработки изображения. Камера обладает высокой четкостью изображения, стабильной работой, защитой от сбоев и обеспечивает реальную цветовую гамму. Монтаж и настройка камеры просты и удобны.

## Работа с мобильным приложением EYE4.

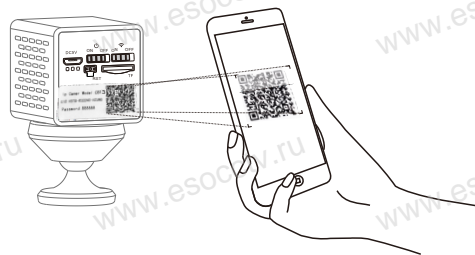


**Как выполнить сброс камеры:** переведите выключатель питания в положение ON, удерживайте кнопку сброса (кнопка RST) в течение 5 секунд, пока не увидите, что синий и зеленый свет загораются вместе, а затем синий свет медленно мигает. При переводе переключателя WiFi в положение «OFF» камера отключится от WiFi, но будет записывать видео, если вставлена карта TF.

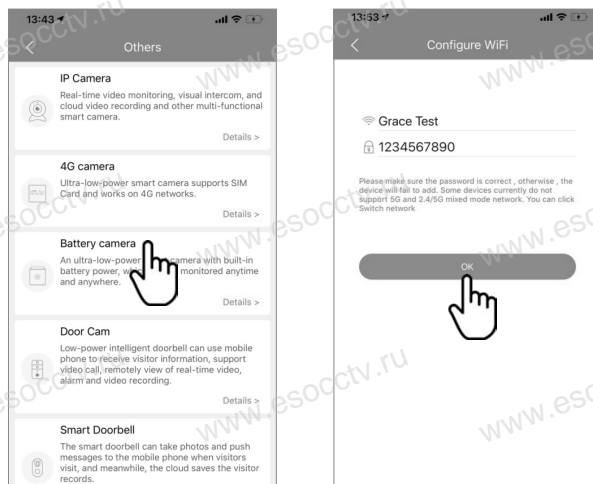


Передвиньте выключатель питания в положение ON. Переведите переключатель WiFi в положение ON. Расположите камеру около роутера (2 метра). Соедините ваш телефон с WiFi (роутера). Для дальнейших действий вам необходимо знать пароль от этой WiFi-сети. Настройка возможна в WiFi сети 2.4ГГц.

Войдите в ваш аккаунт облачного сервиса EYE4 (на 1-й странице инструкции описана процедура установки приложения EYE4 на телефон).

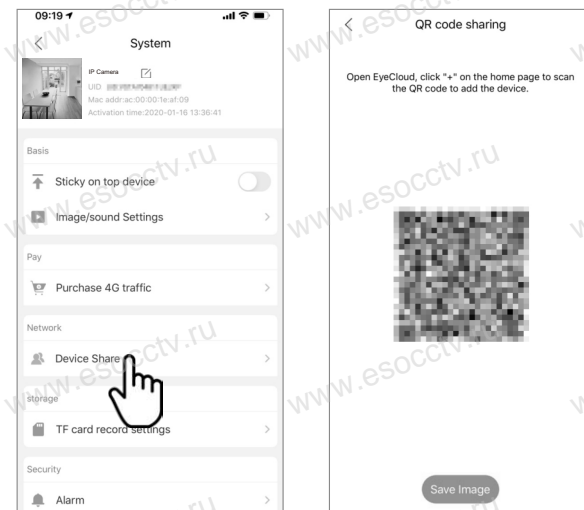


В приложении EYE4 нажмите «+» (наверху справа), отсканируйте QR-код с корпуса камеры. Далее следуйте указаниям приложения для завершения добавления камеры. (телефон может запросить разрешения на ряд необходимых действий с камерой, разрешите их)



Если вы не можете добавить камеру по QR-коду, нажмите «+» (наверху справа), выберите «Другие», «Камера с аккумулятором», далее следуйте указаниям приложения.

Если на каком-то этапе добавление камеры сорвалось, сбросьте камеру к заводским установкам и начните процесс заново.



Вы можете поделиться доступом к устройству с другим пользователем.

В приложении нажмите «Настройки» (справа), «Поделиться устройством», «QR-код поделиться». Другой пользователь входит в приложение EYE4 на своем телефоне и нажимает «+», далее считывает QR-код с первого телефона.

Камера поддерживает сети Wi-Fi стандарта 802.11 b/g/n 2.4 ГГц. Пароль от сети должен содержать только цифры и буквы и не превышать 16 символов.