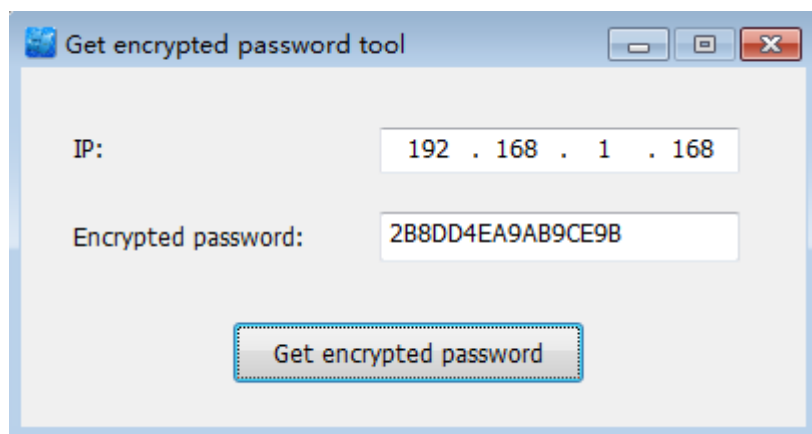
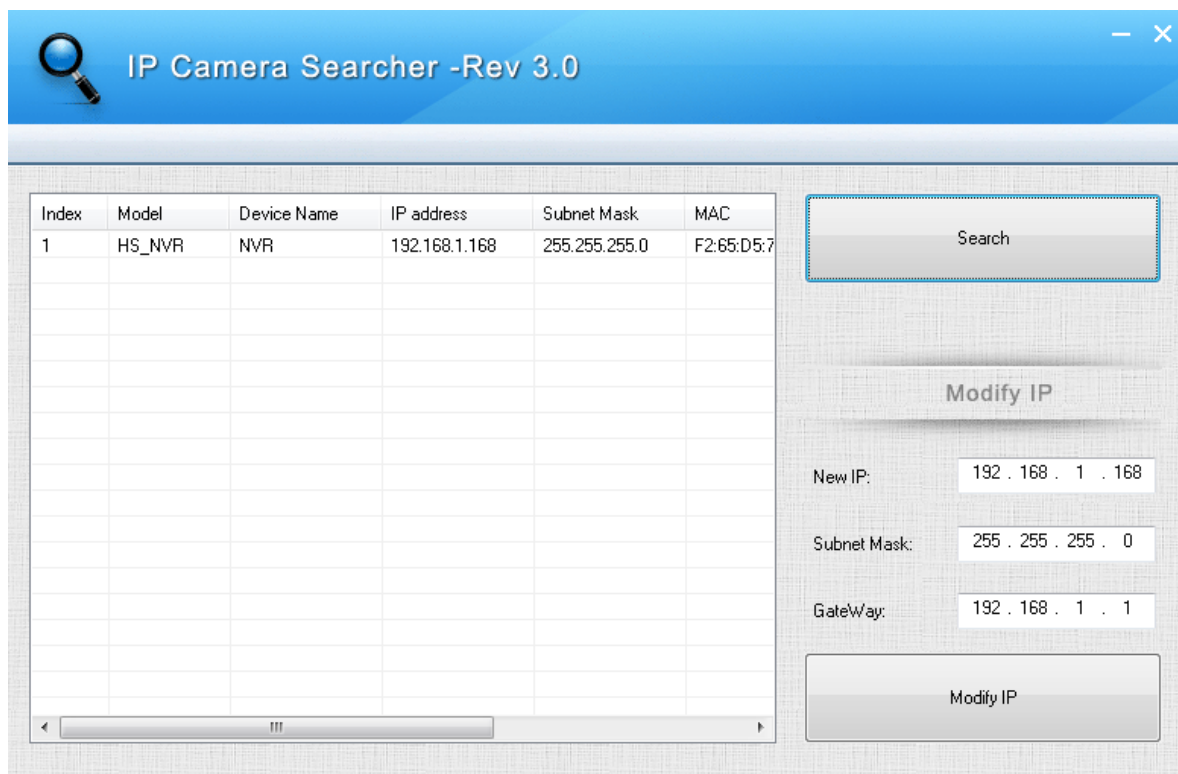


Сброс пароля осуществляется в 3 шага.

Скачайте с нашего сайта www.esocctv.ru со страницы Вашего регистратора программу для поиска, настройки и обновления прошивки, установите и запустите её. Компьютер должен находиться в той же подсети, что и регистратор. В окне программы нажмите search. Найдите в списке IP адрес регистратора, на котором требуется сбросить пароль. В нашем примере это 192.168.1.168.

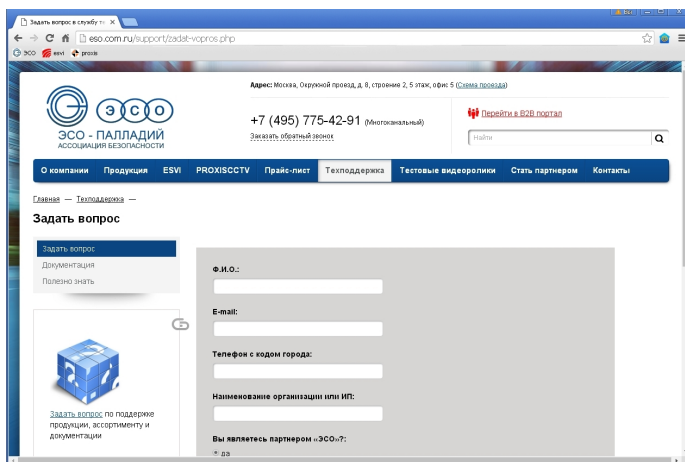
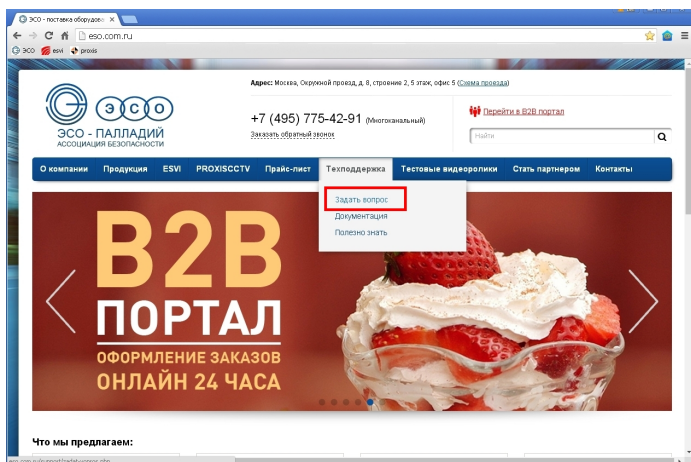
Скачайте со страницы Вашего регистратора программу для сброса пароля, установите и запустите её. В окне программы введите IP адрес, например, 192.168.1.168. Нажмите кнопку «Get encrypted password». Программа выдаст код для получения мастер-пароля.



Примечание. Код формируется в регистраторе и попытка получить новый код отменит предыдущий. Таким образом, получив код, больше не нажимайте кнопку «Get encrypted password», пока не получите от нашей службы технической поддержки мастер-пароль.

2. Запрос мастер-пароля.

Со страницы технической поддержки на нашем сайте напишите письмо, где укажите модель регистратора и код для получения мастер-пароля. На адрес отправителя мы вышлем Вам мастер-пароль.



3. Сброс пароля

Войдите на регистратор, используя логин root и пароль, полученный в ответном письме.



Примечание. Мастер-пароль надо вводить непосредственно на регистраторе.

Примечание. Если при входе на регистратор напрямую, отсутствует учетная запись root, выйдите из окна ввода пароля (правый щелчок мышью), снова вызовите окно авторизации (оно появится при попытке войти в главное меню). Теперь учетная запись root будет доступна.

Далее автоматически произойдет переход в меню изменения пароля учетной записи. Вам **необходимо** изменить пароль учетной записи admin (этот метод предпочтительный). Либо Вы можете сбросить регистратор к заводским настройкам, тогда пароль для учетной записи admin установится по умолчанию (при этом пропадут все настройки регистратора).

