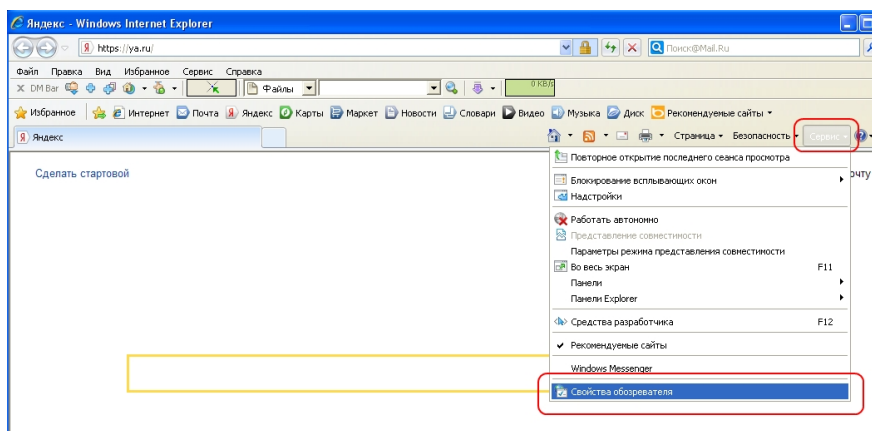




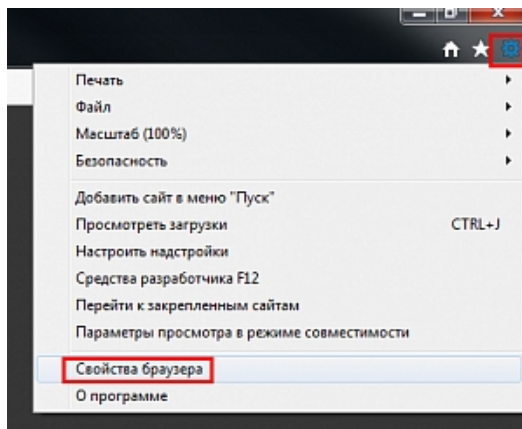
**ИНСТРУКЦИЯ
по настройке браузера
Internet Explorer
для работы с IP
видеооборудованием**

Для работы с оборудованием (IP камеры, сетевые видеорегистраторы) по Web интерфейсу, необходимо установить плагин ActiveX, который **совместим только с браузером Internet Explorer**.

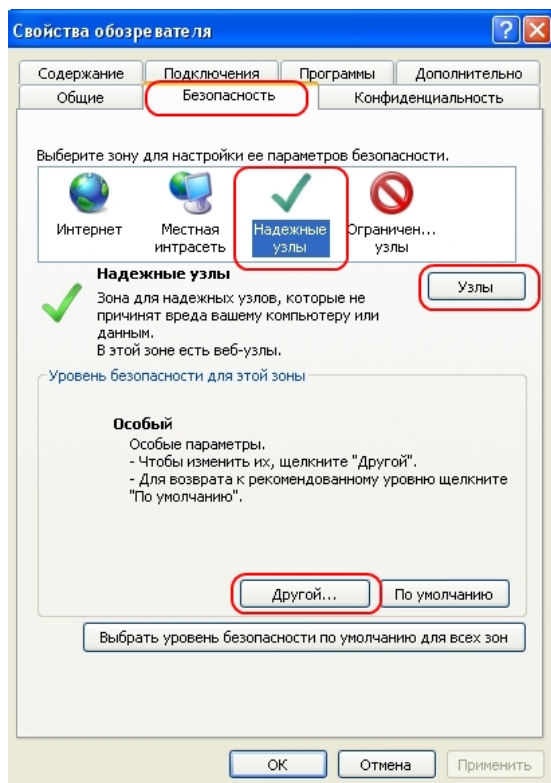
Для этого запустите Internet Explorer(далее IE) и сделайте следующие настройки:

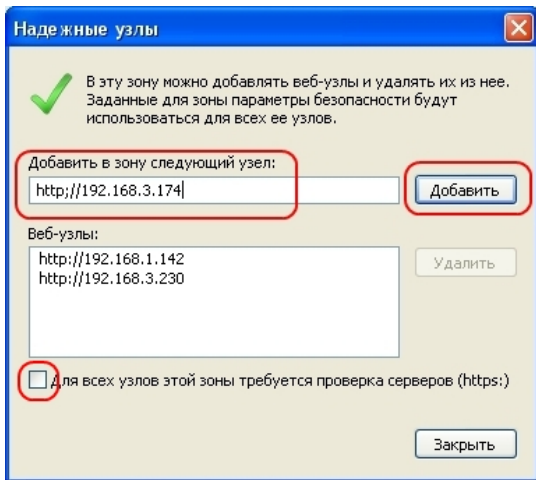


либо в последних версиях:

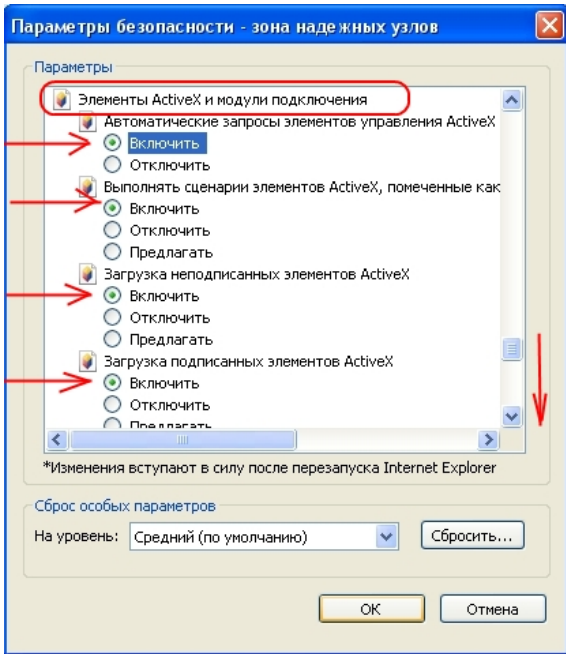


Затем перейдите во вкладку Безопасность и выберите пункт Надежные узлы, затем кнопку Сайты, там снимите галочку "Для всех сайтов этой зоны..." и укажите IP адрес устройства, нажмите кнопку Добавить, а затем Заккрыть.



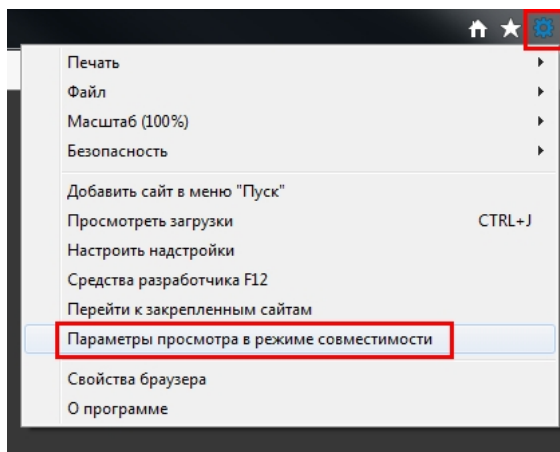


Затем нажмите на кнопку Другой и опустите ползунок вниз до строчки "Элементы ActiveX и модули подключения" и проставьте на всех пунктах ниже переключатель на позицию "Включить". (В Windows 8 меню имеет незначительные отличия и, действуя по аналогии, потребуется выполнить те же настройки.) Затем нажмите кнопку Применить и ОК во всех окнах.




Для версий операционной системы от Windows 7 и выше можно привести некоторые рекомендации:

1. Нажмите на шестеренку в верхнем правом углу IE и выберите пункт "Параметры просмотра в режиме совместимости".



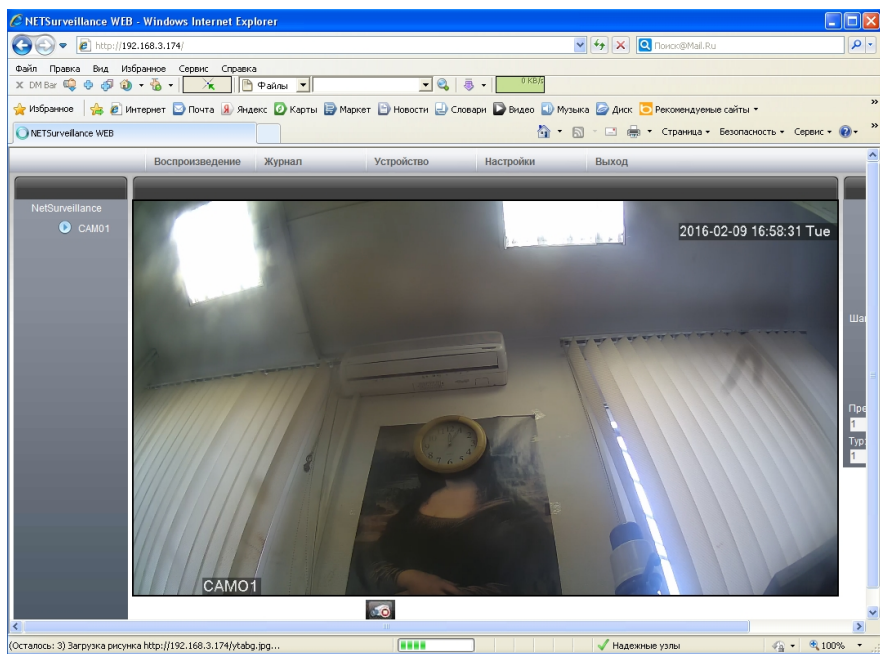
Затем в появившемся меню добавьте IP адрес устройства нажав на кнопку Добавить. Затем нажмите кнопку Заккрыть.



2. Если возникли проблемы и плагин все-таки не установился, попробуйте запустить IE от имени администратора. Для этого необходимо нажать правой кнопкой мыши на ярлыке IE и выберите пункт "Запуск от имени администратора" и проделайте все выше перечисленные действия.

3. Также в более поздних версиях IE необходимо добавить IP адрес вашего устройства в "параметры просмотра в режиме совместимости". Для этого в IE необходимо кнопкой "ALT" (на клавиатуре) вызвать меню «Сервис» и выбрать "параметры просмотра в режиме совместимости" и добавить IP адрес Вашего устройства.

Настройка браузера завершена. Теперь введите в адресной строке браузера IP адрес устройства, введите логин и пароль для получения доступа к устройству.





Официальное представительство ESVI
в России и странах СНГ:
107553, г.Москва, Окружной проезд, д.8
тел.: 8 (495) 258-04-26 многоканальный
www.esvi.su
info@esvi.su