

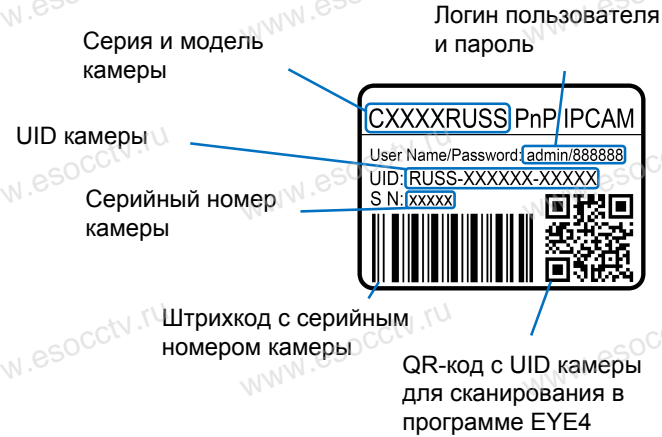
Спецификация

Модель	EVC-CS66Q-X18
Операционная система	Linux-подобная
Матрица	1/3" 4Мп, Progressive Scan CMOS
Мин. освещенность	0.3-0.5Лк цвет., 0Лк ч/б
Объектив	5.9-94.4 мм / 4 ⁰ -62 ⁰ (диагональ)
ИК	20м, 850нм
Формат сжатия	H.264/H.264+ Main Profile / MJPEG / JPEG
Разрешение	2560x1440@30 к/с (360р@15 к/с - вторичный поток)
Поток видео	128-4096 Кб/с
Аудио	Микрофон 28дБ, динамик 8 Ом, 2 Вт
Аудио сжатие	ADPCM / 32Кб/с
Аудио формат	8КГц / 16 бит
Тревога	Детекция движения, задымления и т.д
PTZ управление	Поворот 350°, уклон 90°, 16 пресетов (ПК), 5 пресетов (моб.тел.)
Сеть	RJ45, 10М / 100М
Сетевые протоколы	TCP/IP, HTTP, TCP, UDP, DHCP, DNS, NTP, RTSP, P2P
Сеть WiFi	IEEE802.11b/g/n, режим AP, 2.4-2.4835ГГц, шифрование 64/128-бит WEP/WPA-PSK/WPA2-PSK
Карта памяти	Micro SD до 256Гб, класс 10
Питание	12В, 2А, 5.2Вт (с ИК) / 15Вт (макс.)
Рабочие условия	-10°C --- +60°C, влажн. 90%
Размеры, вес	280x230x155 мм (упаковка), 1.5кг

Внимание:

1. Поддерживает до 4-х подключений одновременно.
2. Сброс до заводских настроек занимает 15 секунд.
3. Не пытайтесь разбирать камеру. Если камера неисправна, пожалуйста, обращайтесь к региональному торговому представителю или в технический сервис нашей компании.

ОБЩИЕ СВЕДЕНИЯ



УСТАНОВКА ПРИЛОЖЕНИЯ EYE4



1. Подключите мобильный телефон к сети Wi-Fi.
2. Установите в телефон приложение EYE4, выполнив поиск по слову «EYE4» в AppStore или Google Play, либо запустив на телефоне приложение для сканирования QR-кодов и считайте QR-код.
3. Запустите приложение и зарегистрируйте новую учётную запись пользователя, следуя инструкциям приложения.
4. В качестве логина используется свободная комбинация букв, цифр и знаков подчёркивания от 6 до 50 символов, а в качестве пароля используется свободная комбинация букв и цифр от 8 до 31 символа, буквы пароля чувствительных к регистру.



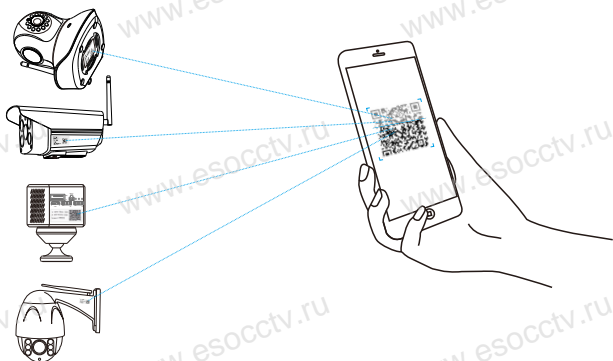
EVC-CS66Q-X18



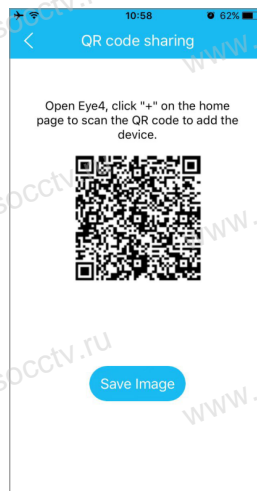
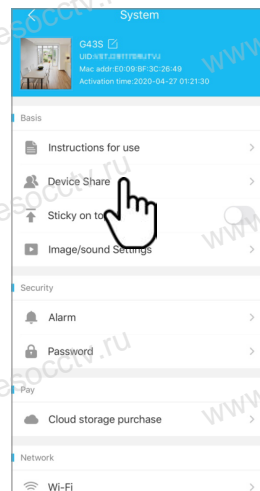
Благодарим Вас за использование нашего продукта. Перед включением камеры, пожалуйста, внимательно прочитайте данное руководство.

Мы используем новейшие технологии в изготовлении светочувствительной матрицы и процессора обработки изображения. Камера обладает высокой четкостью изображения, стабильной работой, защитой от сбоев и обеспечивает реальную цветовую гамму. Монтаж и настройка камеры просты и удобны.

Добавление камеры в приложение EYE4

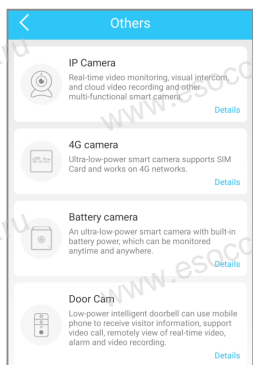
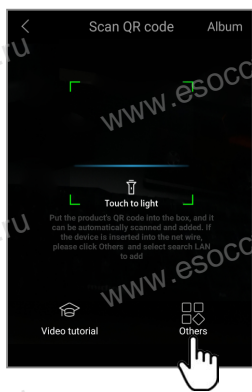


В приложении EYE4 нажмите «+» (наверху справа), отсканируйте QR-код с корпуса камеры. Далее следуйте указаниям приложения для завершения добавления камеры. (телефон может запросить разрешения на ряд необходимых действий с камерой, разрешите их)



Вы можете поделиться доступом к устройству с другим пользователем.

В приложении нажмите «Настройки» (справа), «Поделиться устройством», «QR-код поделиться». Другой пользователь входит в приложение EYE4 на своем телефоне и нажимает «+», далее считывает QR-код с первого телефона.



Если вы не можете найти QR-код или камеру не удалось добавить, нажмите «+» в правом верхнем углу, выберите «Другие» в правом нижнем углу, выберите тип устройства соответствующий вашему устройству. Если вы используете IP-камеру, выберите способ «Новая звуковая волна», а затем следуйте инструкциям в приложении, чтобы завершить добавление.

Если на каком-то этапе добавление камеры сорвалось, сбросьте камеру к заводским установкам и начните процесс заново.



Отсканировав этот QR-код вы можете посмотреть ролик с инструкцией по установке камеры.

